



**ПОДКЛЮЧЕНИЕ И УСТАНОВКА СИСТЕМЫ ТРЕВОЖНОЙ СИГНАЛИЗАЦИИ
ТРАНСПОРТНОГО СРЕДСТВА SCHER-KHAN MAGICAR 10 НА АВТОМОБИЛЬ
TOYOTA CAMRY**



Оглавление:

1. Установка центрального блока	3
2. Согласование встроенного модуля CAN с цифровой шиной автомобиля	3
3. Подключение питания системы	4
4. Подключение центрального замка	5
5. Подключение аварийной сигнализации	5
6. Подключение цепи блокировки	6
7. Подключение провода зажигания	7
8. Установка антенного модуля и датчик вызова владельца	7
9. Установка сирены и концевого выключателя капота	8
10. Подключение датчика температуры	8
11. Установка датчика удара	8
12. Программирование системы	9
13. Реализация «Slave» режима	9

**Устанавливаемые компоненты:**

- система тревожной сигнализации Scher-Khan Magicar 10;
- В настоящей инструкции описано базовое подключение системы.

Все точки подключения можно найти на монтажном блоке, щитке приборов, а также в левом и правом пороге. Необходимо обеспечить доступ к монтажному блоку, находящемуся слева от рулевой колонки, снять щиток приборов и определиться с местом установки основного блока сигнализации.

Прокладка проводов подключения процессорного блока должна производиться в местах прокладки штатной проводки автомобиля

Система Scher-Khan Magicar 10 уже имеет в своем составе встроенный модуль CAN, позволяющий получать информационные сигналы из цифровой CAN шины автомобиля и использовать их для системы Scher-Khan Magicar 10. ***Наряду с цифровым подключением с помощью встроенного CAN модуля остается возможность использования аналоговых входов/выходов системы Scher-Khan Magicar 10.***

Встроенный CAN модуль обслуживает следующие сигналы:

- включены габаритные огни;
- открыты двери и багажник;
- открыт капот;
- тахометрический сигнал (для обеспечения работы сигнала тахометра требуется подключение аналогового зажигания – зеленый провод разъема CN3 системы Scher-Khan Magicar 10 и запрограммировать частоту сигнала на входе тахометрического датчика при оборотах холостого хода двигателя);
- управление центральным замком автомобиля при выключенном зажигании (в случае, если требуется управление центральным замком автомобиля в режиме турбо-таймера или «PIT-STOP», выполните аналоговое подключение);
- «Slave» режим.

1. Установка центрального блока

Центральный процессорный блок следует скрытно установить в салоне автомобиля. Например, за щиток приборов.



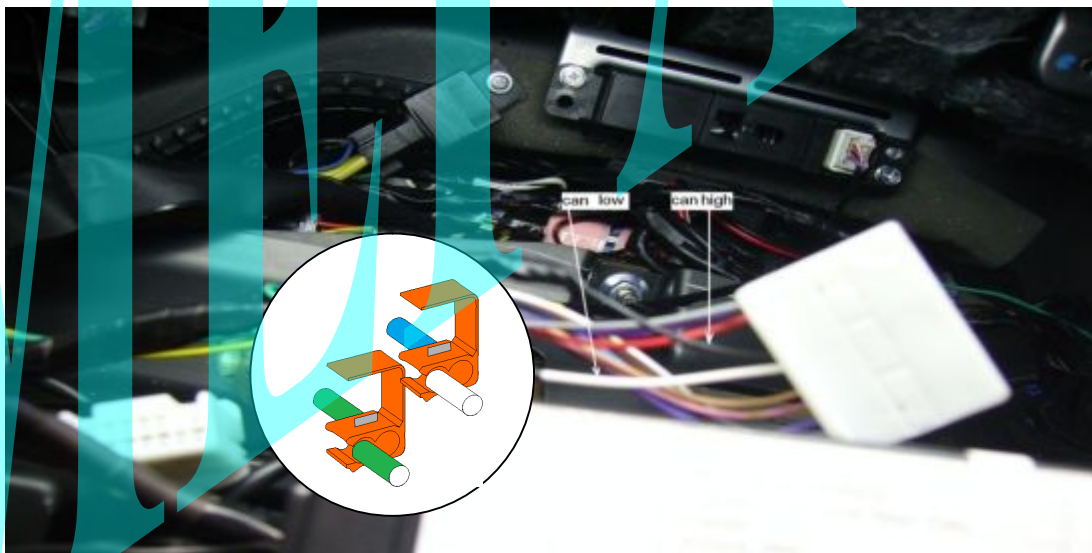
2. Согласование встроенного модуля CAN с цифровой шиной автомобиля.

Необходимая для подключения шина CAN находится в разъеме на щитке приборов.

Разъем CN11 центрального блока Scher-Khan Magicar 10:

-Синий провод соединить с белым проводом разъема щитка приборов (CAN LOW)

-Зелёный провод соединить с черным проводом разъема щитка приборов (CAN HIGH)



3. Подключение питания системы

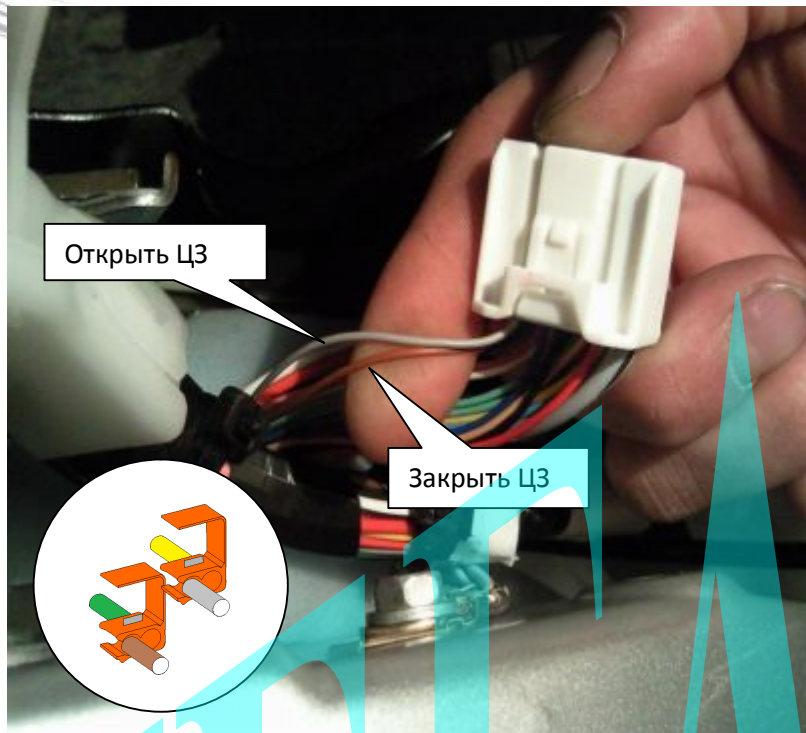
Толстый черный (+12 вольт) - к этому проводу подключаем красный провод разъема CN1 центрального блока Scher-Khan Magicar 10 через предохранитель 30 Аmp. (входит в комплект).



В качестве «массы» можно использовать любую удобную точку подключения на корпусе автомобиля. В эту точку следует надежно подключить черный провод разъема CN1 центрального блока Scher-Khan Magicar 10.



4. Подключение центрального замка

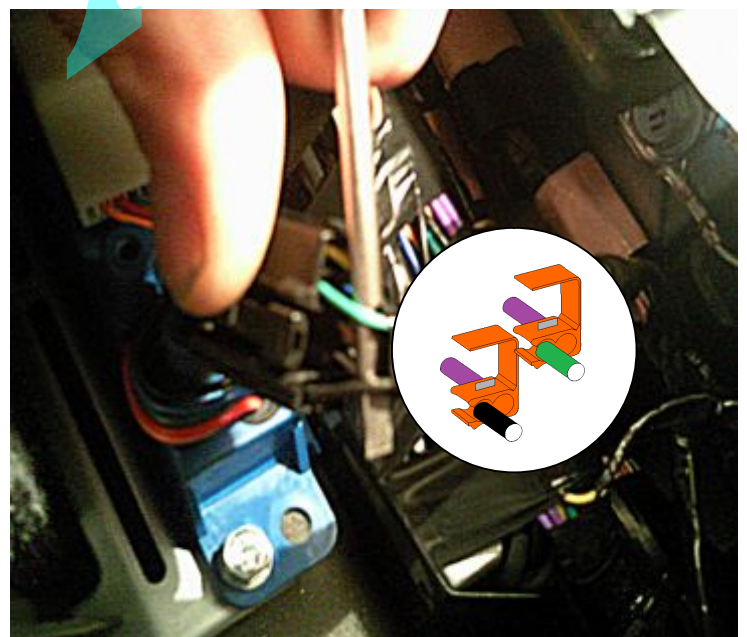


Подключение центрального замка производится на белом разъеме в ногах водителя: тонкий серый – открыть ЦЗ (желтый провод в разъеме CN2), тонкий коричневый – закрыть ЦЗ (зелёный провод в разъеме CN2).

Схема подключения в инструкции по установке #3

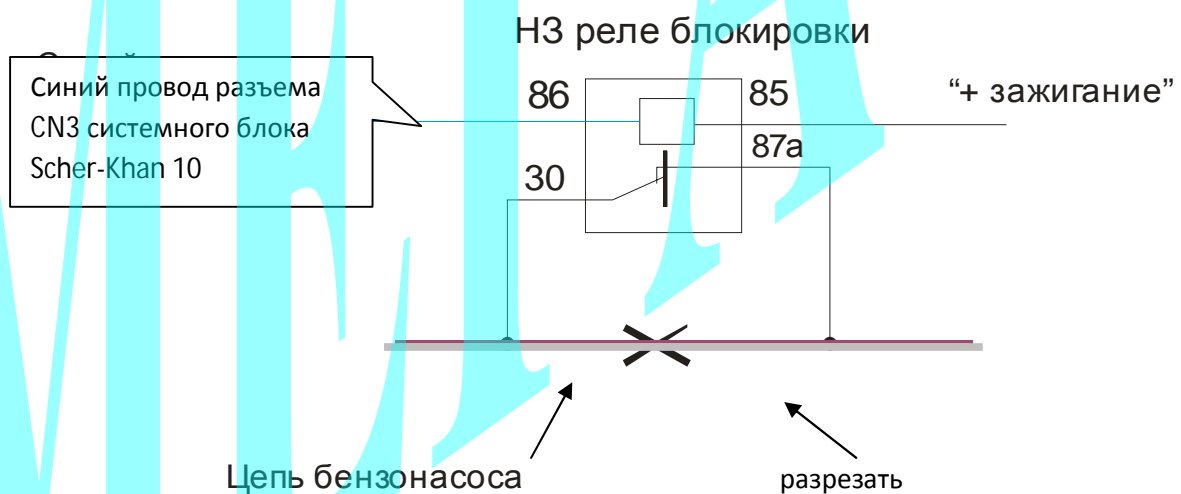
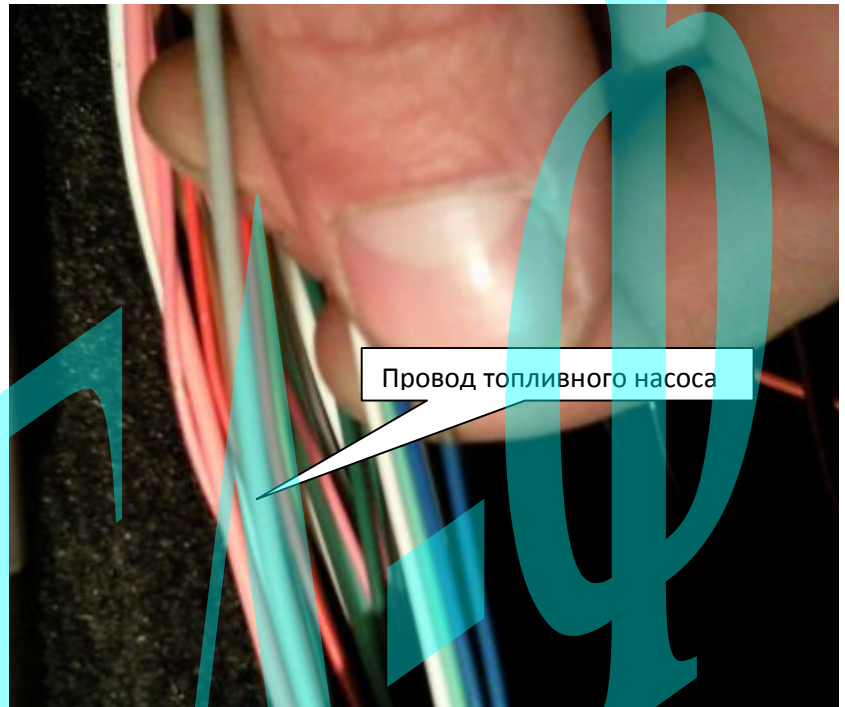
5. Подключение аварийной сигнализации

Подключение к цепям аварийной сигнализации производится на реле поворотов, которое находится за щитком приборов, черный и зелёный провода. К этим проводам следует подключить фиолетовые провода разъема CN1 центрального блока Scher-Khan Magicar10. Управление осуществляется по плюсу. Красно/белый провод разъема CN1 системы Scher-Khan Magicar 10 следует соединить с постоянным плюсом +12 В от АКБ через предохранитель 15 А (входит в комплект) (возможно подключение красного/белого провода к красному проводу разъема CN1 системы Scher-Khan Magicar 10).

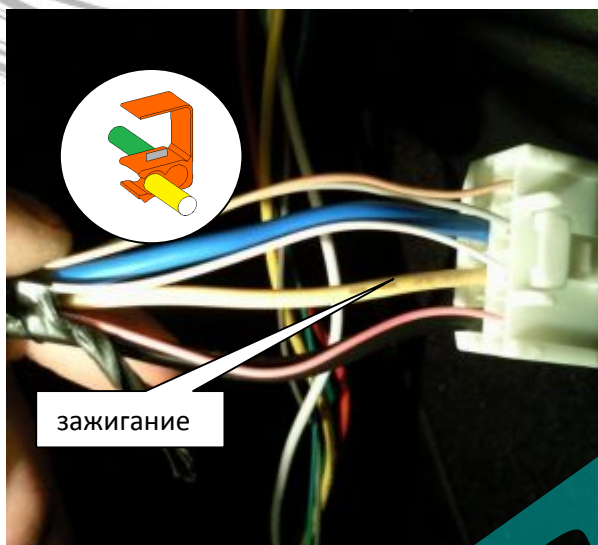


6. Подключение цепи блокировки.

В качестве блокировки можно использовать блокировку цепи электробензонасоса. Цепь электробензонасоса можно найти в жгуте проводов водительского порога, провод серого цвета. Для этого применяем внешнее нормально-замкнутое НЗ реле блокировки идущее в комплекте системы Scher-Khan Magicar 10. Данное НЗ реле контактами 30 и 87а устанавливаем в разрыв цепи бензонасоса. Управляющим минусом реле является синий провод разъема CN3 центрального блока Scher-Khan Magicar 10, этот провод подключаем к контакту 86 реле. Контакт 85 реле подключаем к проводу «+ зажигание».



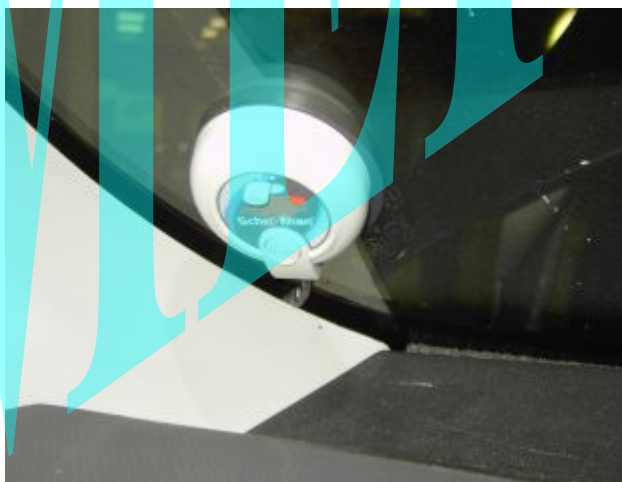
7. Подключение провода зажигания



«Зажигание» можно подключить в жгуте замка зажигания, толстый желтый провод, к этому проводу подключаем зелёный провод разъема CN3 центрального блока Scher-Khan Magicar 10.

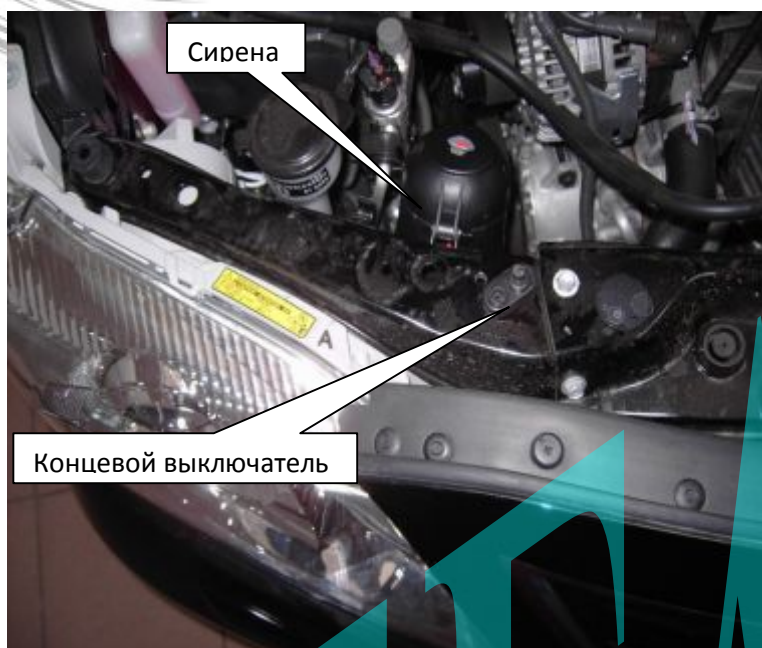
8. Установка антенного модуля и датчик вызова владельца

Кабель антенного модуля установить в разъем CN7 центрального блока Scher-Khan Magicar 10. При установке руководствуйтесь инструкцией по установке. Возможное место установки показано на рисунке



Кабель датчика вызова установить в разъем CN6 центрального блока Scher-Khan Magicar 10. При установке руководствуйтесь инструкцией по установке. Возможное место расположения датчика показано на рисунке.

9. Установка сирены и концевого выключателя капота



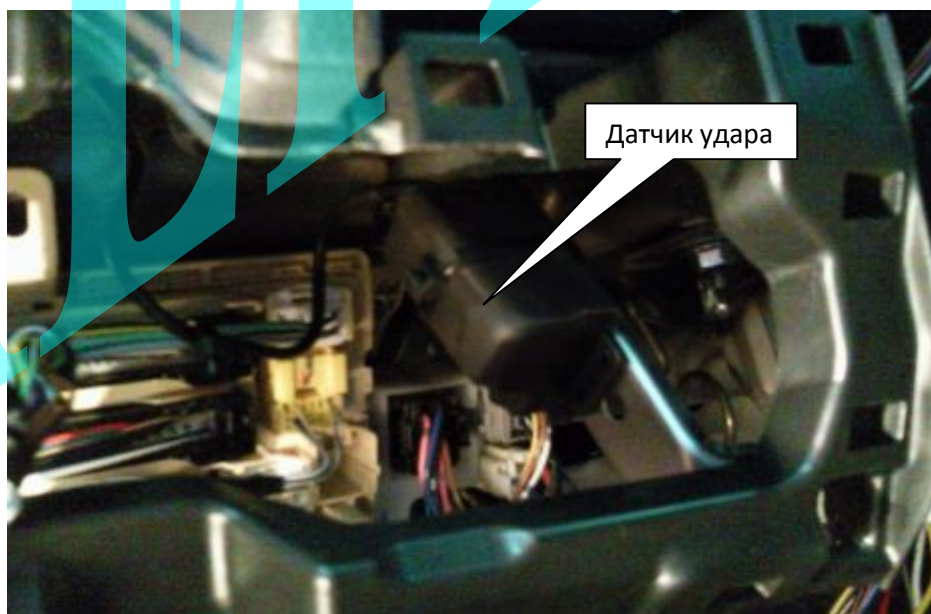
Для подключения сирены необходимо провести в моторный отсек коричневый провод разъема CN1 системы Scher-Khan Magicar 10 и соединить его с красным проводом сирены. Черный провод сирены качественно соединить с «массой» автомобиля. Сирену располагать рупором вниз или в сторону. Возможное место установки сирены указано на рисунке.

10. Подключение датчика температуры

Датчик температуры входит в комплект. Разъем датчика температуры подключить к разъему CN4 системы Scher-Khan Magicar 10.

11. Установка датчика удара

Кабель датчика удара установить в разъем CN5 центрального блока Scher-Khan Magicar 10. Датчик должен быть жестко закреплен. При настройке системы необходимо произвести его регулировку.





12. Программирование системы

После установки и подключения системы тревожной сигнализации Scher-Khan Magicar 10 надо произвести необходимые настройки функций.

Произвести обучение тахометрическому сигналу, согласно инструкции по установке системы.

При необходимости изменения значений функций следуйте алгоритму, приведенному в руководстве по эксплуатации или в руководстве по установке.

13. Реализация «Slave» режима

При включении режима «Slave» появляется дополнительная возможность постановки и снятия с охраны системы Scher-Khan Magicar 10 с помощью штатного брелока автомобиля.

Для включения режима «Slave» необходимо функции 2-14 и 2-15 установить в значение 2.